

# GC GERMANY – NEWS & HIGHLIGHTS

Angebote für Praxis und Labor  
Januar bis Juni 2026

**futura·dent**  
Fachhandel · Beratung · Service



**Birzentelstr. 15, 53177 Bonn**

**Tel.: 0228/330079**

**[bonn@futura-bonn.com](mailto:bonn@futura-bonn.com)**

**[www.futura-bonn.com](http://www.futura-bonn.com)**





# Tooth Wear ist real, genauso wie unsere Lösungen!

## Pragmatische, direkte Ansätze für Tooth Wear von GC

### Tooth Wear: Wo anfangen?

Tooth Wear ist ein zunehmend relevantes Thema in der Zahnarztpraxis – insbesondere bei jungen Erwachsenen steigt die Inzidenz von nicht-kariösem Zahnschmelzverlust. Bei moderatem Tooth Wear sind bereits deutliche Anzeichen erkennbar, aber noch keine weitreichenden Schäden oder strukturellen Beeinträchtigungen. In diesem Stadium kann die rechtzeitige Intervention eine Progression und komplexe Behandlungen vermeiden. Je länger hingegen mit einer Therapie gewartet wird, desto eher leidet der Patient: Hypersensibilitäten, Schmerzen und ästhetische Beeinträchtigungen nehmen zu. Wir zeigen Ihnen, wie Sie die verschiedenen Anzeichen von Tooth Wear sicher erkennen, eine Progression verhindern oder aufhalten und welche Schritte für die effektive Restauration erforderlich sind.

## Diagnose: Wie lässt sich Tooth Wear sicher erkennen?

<b>Erosion</b> Typisch sind glatte Oberflächen, verursacht durch Säuren aus Nahrungsmitteln, Getränken oder durch Magensäure.	<b>Abrasion</b> U-förmige Defekte im Zahnhalsbereich oder atypischer Abrieb durch Fremdkörper oder Habits.	<b>Attrition</b> Abgeflachte Okklusalfächen durch Zahn-zu-Zahn-Kontakt bei Knirschen, Pressen oder Kauen.	<b>Abfraktion</b> Zervikale Defekte durch Biegebeanspruchung beim Knirschen oder Pressen.
Mit freundlicher Genehmigung von Dr. P. Swerts, Belgien	Mit freundlicher Genehmigung von Dr. A. Salehi, Frankreich	Mit freundlicher Genehmigung von Dr. K. Karagiannopoulos, Großbritannien	Mit freundlicher Genehmigung von Dr. S. Moretto, Brasilien

## Behandlungsansätze: Wie lässt sich moderater Tooth Wear behandeln?

<b>1</b> Kieferorthopädische Vorbehandlung mit anschließender Rehabilitation des Gesamtgebisses  Am besten geeignet für: Fälle mit dentoalveolärer Kompensation oder bei Fehlokklusion bzw. Engstand.	<b>2</b> Das Dahl-Prinzip  Am besten geeignet für: Patienten mit lokalisiertem Substanzverlust im Frontzahnbereich. Die Frontzähne werden in Supraokklusion aufgebaut, durch eine Eruption der Seitenzähne stellt sich die Okklusion neu ein.	<b>3</b> Rein restaurative Vollrehabilitation  Am besten geeignet für: Patienten mit generalisiertem Tooth Wear, aber ohne Fehlokklusion.
Mit freundlicher Genehmigung von Dr. S. Dåröste, Schweden	Mit freundlicher Genehmigung von Dr. K. Karagiannopoulos, Großbritannien	Mit freundlicher Genehmigung von Prof. Dr. M. Peumans, Belgien

TOOTH WEAR IST REAL, GENAUSO WIE UNSERE LÖSUNGEN!

## Behandlungstechniken: Wie lässt sich moderater Tooth Wear behandeln?

<b>Freihandtechnik</b>  Am besten geeignet, wenn nur begrenzte Zahnflächen betroffen sind. G-ænia A'CHORD lässt sich hervorragend verarbeiten und garantiert eine ansprechende Ästhetik und eine hohe Verschleißfestigkeit.	<b>Stempel-Technik</b>  Am besten geeignet, wenn mehrere Zähne betroffen sind. Diese Technik ähnelt der Injection-Moulding-Technik, verwendet jedoch pastöses Komposit für den Aufbau. G-ænia A'CHORD verleiht der Restauration dauerhaften Glanz und eine natürliche Ästhetik.	<b>Injection-Moulding-Technik (IMT)</b>  Am besten geeignet bei komplexerem Behandlungsbedarf, wenn multiple Zähne betroffen sind. Diese Technik gewährleistet eine schnelle und präzise Übertragung des Zahndesigns. Für optimale Ergebnisse: G-ænia Universal Injectable, das stärkste Restaurationsmaterial von GC mit idealer Thixotropie und hoher Formstabilität.

### Unsere Empfehlungen:

<b>G-Premio BOND</b> <ul style="list-style-type: none"> <li>Schnelles Bonding-Verfahren und kosteneffiziente Dosierung mit rund 300 Tropfen pro Flasche</li> <li>Ideal zur Behandlung von Hypersensibilität infolge von Tooth Wear</li> </ul>	<b>everX Flow</b> <ul style="list-style-type: none"> <li>Stärkt die Zähne bei starker okklusaler Belastung</li> <li>Sehr hohe Frakturresistenz, um Stoßbelastungen durch Bruxismus effektiv abzufangen</li> </ul>	<b>G-ænia A'CHORD</b> <ul style="list-style-type: none"> <li>Lang anhaltender Glanz, der für dauerhaft ästhetische Ergebnisse sorgt</li> <li>Natürliche Fluoreszenz: Unsichtbare Restaurationen unter jedem Licht</li> </ul>	<b>G-ænia Universal Injectable</b> <ul style="list-style-type: none"> <li>Hervorragende Verschleißfestigkeit, ideal bei Tooth Wear</li> <li>Selbstpolierende Eigenschaften für langanhaltenden Glanz und reduzierten Abrieb am Antagonisten</li> </ul>

## Prävention: Tooth Wear vorbeugen und aufhalten

Bei Tooth Wear ist ein ganzheitlicher Ansatz erforderlich. Vor der Behandlungsplanung müssen die zugrunde liegenden Risikofaktoren (z. B. Erkrankungen, Ernährungsgewohnheiten, Säureexposition) sorgfältig analysiert werden. Ebenso wichtig ist die regelmäßige Kontrolle, besonders in frühen Stadien von Zahnschmelzverschleiß.

<b>Knirscherschienen</b> Verhindern Substanzverlust durch nächtliches Zähneknirschen.	<b>Mundhygiene</b> Patienten sollten regelmäßig, aber schonend putzen, mit geeigneten Bürsten und Zahnpasten.	<b>Einstellung</b> Patienten sollten ein Bewusstsein für den Schutz von Zähnen und Restaurationen entwickeln.	<b>Ernährung</b> Säurehaltige Getränke und Lebensmittel sollten vermieden werden.
------------------------------------------------------------------------------------------	------------------------------------------------------------------------------------------------------------------	------------------------------------------------------------------------------------------------------------------	--------------------------------------------------------------------------------------

### Zusätzliche Anwendung von RECALDENT™ (CPP-ACP) ...

- fördert die Remineralisation des Schmelzes und erhöht die Oberflächenhärte, wodurch sich Tooth Wear deutlich hemmen lässt.
- desensibilisiert exponiertes Dentin.
- bietet zusätzlichen Schutz gegen künftige Säureangriffe.

Zu Hause: Tooth Mousse, MI Paste Plus  
 In der Praxis: MI Varnish

RECALDENT und das RECALDENT-Logo sind Marken der Mondelez International Group und werden unter Lizenz verwendet. RECALDENT™ wird aus Milchkeisäure gewonnen. Nicht bei Personen mit einer Milchallergie anwenden. Im Falle einer allergischen Reaktion: Anwendung abbrechen, Mund mit Wasser ausspülen und einen Arzt aufsuchen.



Alle Produkte unserer „Tooth Wear ist real“-Kampagne sind mit diesem Hinweis gekennzeichnet.

Scannen Sie den QR-Code und erfahren Sie mehr!



# Unsere Produkt-Highlights Praxis

## G-ænial Universal Injectable

Universelles, injizierbares und hochfestes Restaurationsmaterial für alle Kavitätenklassen

### Optimieren Sie Ihre Arbeitsweise

#### Sie setzen auf eine thixotrope Konsistenz, Vielseitigkeit in der Anwendung und Ästhetik?

G-ænial Universal Injectable punktet in allen Indikationen dank injizierbarer Viskosität: Es bleibt an Ort und Stelle und passt sich jeder Kavität an. Das Komposit ist für alle Kavitätenklassen – auch kaudruckbelastete – geeignet. Viele Eigenschaften machen G-ænial Universal Injectable aus: Seine hohe Festigkeit und Abrasionsbeständigkeit, seine Langlebigkeit und der starke Verbund der Füllstoffe



in der Matrix dank innovativer FSC-Technologie – einem Füllstoffbehandlungsverfahren zur homogenen Dispersion. Durch die Möglichkeit, okklusale Oberflächen beim Injizieren zu modellieren, kann wertvolle Zeit eingespart werden. Optimale Glanzbeständigkeit und Polierbarkeit sorgen bei G-ænial Universal Injectable für ästhetische Ergebnisse. Die große Auswahl an Farbtönen und 3 Transluzenzstufen erlauben eine individuell auf den Patienten abgestimmte ästhetische Farbgestaltung.



## Die Revolution von GC: G-ænial™ A'CHORD

Lichthärtendes Universal-Komposit-Füllungsmaterial

### Einfachheit, Ästhetik und Funktionalität in Ihren Händen

G-ænial A'CHORD ist ein vielseitiges Universal-Komposit für Front- und Seitenzahn-Restaurationen. Dank seines einfachen Unishade-Systems erreicht es mit 5 Core-Farben die Ästhetik der 16 klassischen Vita®-Farben. Es ermöglicht unsichtbare Restaurationen mit einem reduzierten Materialeinsatz und schneller Politur, wodurch es effizient und wirtschaftlich im Einsatz ist.

### A'CHORD Vereinfachung

- einfaches Unishade-System
- einfache Handhabung
- einfach Universal

Ein vereinfachtes Unishade-System mit 5 Core-Farben erreicht die Ästhetik der 16 klassischen VITA®-Farben.



### Das hochentwickelte Universal-Komposit mit der Einfachheit des Unishade-Systems

PROMO  
10%



#### Injection Moulding Kit

1x Exaclear Kartusche 48ml (51 g); 1x A1 G-ænial Universal Injectable Spritze; 1 ml (1,7 g); 1x A2 G-ænial Universal Injectable Spritze 1 ml (1,7 g); 1x A3 G-ænial Universal Injectable Spritze 1 ml (1,7 g), 3x Mixing Tips Typ II L, Dispensing Tips (10003753) **nur 140,40€** (statt 156,00€)

PROMO

statt 273,30€ **nur 225,00€**



#### G-ænial Universal Injectable Spritze + G-Premio BOND Kit

G-ænial Universal Injectable je 1x Spritze A1; A2; A3 à 1 ml (1,7 g), 1x G-Premio BOND (5ml), 30x Dispensing Tip Long Needle, 3x Lichtschutzkappen (10003741) **nur 225,00€** (statt 273,30€)

PROMO  
20%



#### G-ænial A'CHORD Unitip

(10006753–10006759) 7 Standard Farben je 15 Unitips à 0,30 g (0,16 ml) (10006761–10006763) 3 Opaque Farben je 15 Unitips à 0,30 g (0,16 ml) (10006765, 10006766) 2 Enamel Farben je 15 Unitips à 0,30 g (0,16 ml) (10006760, 10006764) 2 Bleach Farben je 15 Unitips à 0,30 g (0,16 ml)

Preis pro Packung **nur 70,20€**

#### G-ænial A'CHORD Layering Kit

1 Spritze/Farbe: A2; A3; AO2; AE; JE (à 2,1 ml/4 g); (10006767) **nur 235,36€** (statt 294,20€)

#### G-ænial A'CHORD Core Kit

1 Spritze/Farbe: A1; A2; A3; A3,5; A4 (à 2,1 ml/4 g); (10006768) **nur 235,36€** (statt 294,20€)

#### Trial Kit A

3 Spritzen (2x A2, 1x A3) à 2,1 ml (4 g) (10006769) **nur 141,92€** (statt 177,40€)

#### G-ænial A'CHORD Bleach Kit

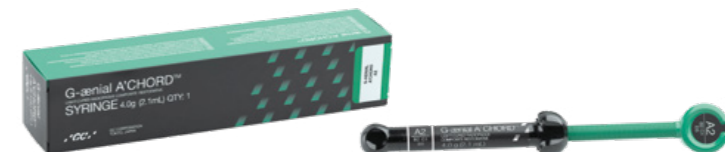
1 Spritze/Farbe: BW, BOW, JE (à 2,1 ml/4 g) (10006771) **nur 141,92€** (statt 177,40€)

#### G-ænial A'CHORD Layering Kit Unitips

15 Unitips/Farbe: A2, A3, AO2, AE, JE (à 15x 0,16 ml); (10006772) **nur 252,48€** (statt 315,60€)

#### G-ænial A'CHORD Core Kit Unitips

15 Unitips/Farbe: A1, A2, A3, A3,5, A4 (à 15x 0,16 ml); (10006773) **nur 252,48€** (statt 315,60€)



#### G-ænial A'CHORD Spritze

(10006739–10006745) 7 Standard Farben à Spritze 4 g (2,1 ml) (10006747–10006749) 3 Opaque Farben à Spritze 4 g (2,1 ml) (10006751, 10006752) 2 Enamel Farben à Spritze 4 g (2,1 ml) (10006746, 10006750) 2 Bleach Farben à Spritze 4 g (2,1 ml)

Preis pro Packung **nur 65,50€**

# EQUIA Forte™ HT

Glashybrid-Bulk-Fill-System für permanente Restaurationen



## Welches Material nutzen Sie, wenn Sie kein Komposit verwenden können?

### Kennen Sie diese Fälle aus der Praxis?

- Suche nach einer bezahlbaren Lösung
- Bedarf an einem zugelassenen, permanenten Füllungs-material für den Langzeiteinsatz im Seitenzahnbereich
- Schwer zu isolierende Karies
- Probleme mit der Adhäsion
- Wenig Zeit (z. B. mangelnde Mitarbeit des Patienten; pflegebedürftige und vulnerable Patienten)



## Haben Sie EQUIA Forte HT in Betracht gezogen?

### Warum sollten Sie das tun?

- Bewährte Kosteneffizienz und Leistung
- Schnell und einfach zu verarbeiten – Bulk-Fill-Verfahren
- Feuchtigkeitstolerant – kein Kofferdam nötig
- Selbstadhäsiv und biokompatibel
- Abrechenbar

### Besonders für folgende Indikationen geeignet:

- Kaudruckbelastete Klasse-II-Restaurationen\*\*
- Klasse-V-Restaurationen
- MIH (Restaurierung MIH-betroffener Zähne)
- Minimalinvasive Restaurationen bei partieller Kariesentfernung
- Amalgamersatz

### Hauptindikationen für EQUIA Forte HT



\*\*Lesen Sie die Gebrauchsanweisung für die empfohlene Kavitätengröße

PROMO

10%

statt 363,90€

nur 327,51€

### EQUIA Forte HT Promo Pack

EQUIA Forte HT Promo Pack 100 Kapseln A2, je Kapsel 0,40g Pulver und 0,13g (0,10ml) Flüssigkeit; gemischter Inhalt 0,14ml (10004866) nur 327,51€ (statt 363,90€)

EQUIA Forte HT Promo Pack 100 Kapseln A3, je Kapsel 0,40g Pulver und 0,13g (0,10ml) Flüssigkeit; gemischter Inhalt 0,14ml (10004811) nur 327,51€ (statt 363,90€)



# everX Flow™

Mit kurzen Glasfasern verstärktes fließfähiges Komposit

### Perfekte Viskosität für einfache Applikation und hervorragende Anpassung

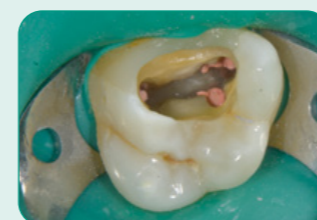
Entdecken Sie everX Flow, ein mit kurzen Glasfasern verstärktes fließfähiges Komposit zur Verstärkung von Restaurationen. Ein neues, vereinfachtes Vorgehen ermöglicht es nun, everX Flow direkt in Klasse-II-Kavitäten zu applizieren – ohne Abdeckung der approximalen Flächen. Mit seiner einfachen Anwendung, den zwei Farbtönen und seiner hohen Stabilität ist es Ihr Produkt der Wahl für alle direkten Restaurationen sowie für Stumpfaufbau-Präparationen.



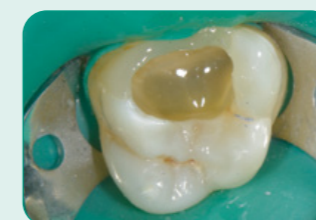
Überzeugend  
stabile Struktur



Mit freundlicher Genehmigung von Dr. Lucile Dahan, Frankreich



Kavitätenpräparation



Applikation von everX Flow Bulk-Farbe



Abdeckschicht mit G-aenial Universal Injectable Farbe A3



Endergebnis

PROMO

statt 267,00€

nur 199,00€



### everX Flow Bulk

1x Spritze 2 ml (3,7 g);  
20x Dispensing Tip III Plastic;  
Lichtschutzkappe  
(10001488) nur 67,40€

### everX Flow Dentin

1x Spritze 2 ml (3,7 g);  
20x Dispensing Tip III Plastic;  
Lichtschutzkappe  
(10001489) nur 67,40€



### everX Flow + G-aenial Universal Injectable Starter Kit

1x everX Flow Spritze 2ml (3,7 g) Bulk-Farbe  
1x everX Flow Spritze 2ml (3,7 g) Dentin-Farbe  
1x A2 G-aenial Universal Injectable Spritze 1 ml (1,7 g)  
1x A3 G-aenial Universal Injectable Spritze 1 ml (1,7 g)  
4 x Dispensing Tip III Plastik, 20x Dispensing Tip Long  
Needle, 4x Lichtschutzkappe  
(10004834) nur 199,00€ (statt 267,00€)

PROFITIEREN SIE VON WEITEREN  
TOP-ANGEBOTEN – JETZT ÜBER IHRE  
GC FACHBERATUNG BESTELLEN!

## GC Fuji™ II LC

Lichthärtendes, kunststoffmodifiziertes Glasionomer-Restaurationsmaterial



### Einfache Technik – ästhetisch dauerhafte Ergebnisse

- Kontrollierter Lichteinsatz für ein direktes und einfaches Verfahren
- Ausgezeichnete Ästhetik und Transluzenz
- Hervorragende, praxiserprobte, klinische Leistung
- Ideal für zervikale Erosion, Ausbrechungen, Restaurationen der Wurzeloberfläche und die Behandlung von Kindern
- Optimal auch in der geschlossenen und offenen Sandwich-Technik
- Hoher chemischer Haftverbund für eine perfekte Randintegrität



### Fuji II LC

11 Farben Fuji II LC (10000034–10000044)  
Je Packung 50 Kapseln à Pulver 0,30g und Flüssigkeit 0,10ml (0,1 g)  
Preis pro Packung **nur 188,60€**

1 Packung Fuji II LC (10000033)  
Je 10 Kapseln A4, 10 Kapseln B2, 10 Kapseln B3, 5 Kapseln B4,  
10 Kapseln C2, 5 Kapseln D2 à Pulver 0,30g und Flüssigkeit 0,10ml (0,1 g)  
Preis pro Packung **nur 188,60€**

Mehr Informationen finden Sie in  
unserem Restaurations-Leitfaden oder in der App!



RESTORATIVE  
SOLUTIONS



## GC Fuji IX GP, GP FAST & GP EXTRA

Hochviskose Glasionomer-Restaurationsmaterialien



### Fuji IX GP

6 Farben Fuji IX GP (10000053–10000058)  
Je Packung 50 Kapseln à Pulver 0,40g und Flüssigkeit 0,09ml (0,11 g)  
Preis pro Packung **nur 158,60€**

### Fuji IX GP FAST

7 Farben Fuji IX GP FAST (10000078–10000083, 10000324)  
Je Packung 50 Kapseln à Pulver 0,40g und Flüssigkeit 0,09ml (0,11 g)  
Preis pro Packung **nur 161,00€**

### Fuji IX GP EXTRA

8 Farben Fuji IX GP EXTRA (10000399–10000407)  
Je Packung 50 Kapseln à Pulver 0,40g und Flüssigkeit 0,1ml (0,12g)  
Preis pro Packung **nur 187,40€**



### Der bewährte „Goldstandard“.

Bewährte Glasionomere für Seitenzahnkavitäten

- Stopfbare Materialien, leicht zu applizieren und zu konturieren
- Frei von Kunststoff
- Ideal für den Einsatz in der geschlossenen Sandwich-Technik und für temporäre Restaurationen
- Fuji IX GP FAST ermöglicht eine wesentlich kürzere Behandlungsdauer: nur 3 Minuten vom Anmischen bis zur Fertigstellung
- Fuji IX GP EXTRA enthält eine größere Menge an verfügbarem Fluorid und bietet eine verbesserte Transluzenz

## GC Composite Modeling Kit

Flüssigkeit zum Modellieren von Kompositmaterialien für Direktrestorationen

GC Modeling Liquid ist die perfekte Benetzungsflüssigkeit für die Pinseltechnik.

### Ihre Vorteile

- Niedrige Viskosität
- Unsichtbar nach dem Lichthärten
- Unkompliziertes und zeitsparendes Verfahren
- 350 Tropfen pro Flasche für 350 Restaurationen!
- Kompatibel mit allen direkten Kompositen
- Lagerung bei Raumtemperatur

Auftragen, modellieren,  
glätten – fertig!



### GC Composite Modeling Kit

1x GC Modeling Liquid 6ml, 2x Gradia  
Brush Pinselhalter, 5x Gradia Pinsel flach,  
5x Gradia Pinsel rund, 1x Mischblock  
(10003387) **nur 109,20€**

## EPITEX®

Ausarbeitungs- und Polierstreifen

### Ihre Vorteile

- Extrem dünn und flexibel, besonders reißfest
- Für sehr geringe interproximale Abstände geeignet
- Sehr langlebig
- Schleifpartikel mit dem Trägermaterial verschleißt
- Vier Körnungen
- Praktisches Spendersystem
- Ebenfalls als Matrizenband erhältlich
- Konturgebung, Endbearbeitung und Politur von Kompositen, Glasionomeren oder Metallrestaurationen



Beispielbild

### EPITEX Starter Kit

Ständer mit Spender für alle erhältlichen Körnungen je 10 m  
(grob-blau, mittel-grün, fein-grau, X-fein-rot)  
(10000117) 5 Refills **nur 222,70€**

### Einzelpackungen (Inhalt je 10 m); nur 45,00 €

(10000122) EPITEX Refill, Translucent Matrix  
(10000118) EPITEX Refill, Coarse (grob-blau)  
(10000120) EPITEX Refill, Medium (mittel-grün)  
(10000119) EPITEX Refill, Fine (fein-grau)  
(10000121) EPITEX Refill, X-Fine (X-fein-rot)

## CAVITON

Provisorisches Verschlussmaterial

Einfach in der Anwendung,  
mit hervorragender Konsistenz  
(ohne auszutrocknen)

### GC CAVITON

1 Dose, 30g, Weiß  
(10000101) **nur 22,50€** pro Packung



# FujiCEM™ Evolve

Innovativer, kunststoffverstärkter Glasionomerzement für die zuverlässige, tägliche Anwendung

**Einen Schritt voraus: Breites Indikationsspektrum, hohe Feuchtigkeitstoleranz und die Möglichkeit zum Tack-Cure, um überschüssiges Material leicht zu entfernen.**



## Hervorragender Haftverbund an Zirkonoxid

**Handmisch- oder Automix-Variante – alles in einem System erhältlich**

- Hervorragender Haftverbund an Zirkonoxid aufgrund der hohen Benetzbarkeit
- Keine Kontamination der Pasten durch weit auseinanderliegende Kartuschenöffnungen
- „Push & Click“-Mischkanüle ist einfach zu platzieren
- Kann (mittels Endo-Mischkanüle) direkt in die Restauration oder den Wurzelkanal appliziert werden
- Einfache Überschussentfernung



Einfache Dosierung



Einfaches Entfernen von Überschüssen

Mit freundlicher Genehmigung von Dr. J. Tapia Guadix, Spanien



Die schrittweise Anleitung für alle Befestigungen finden Sie im **GC Luting Guide** (Befestigungsleitfaden)



### FujiCEM Evolve Triple Pack Handmix

3 Spritzen (9,2g/5,0ml); 1x Mixing Pad #22 (10004916) **nur 183,36€** (statt 229,20€)

### FujiCEM Evolve Triple Pack Automix

3 Spritzen (9,2g/5,0ml); 45x GC Push & Click Tip Regular (10004928) **nur 214,88€** (statt 268,60€)

### FujiCEM Evolve Clinic Pack

8x FujiCEM Evolve Spritze (9,2g / 5,0ml); 2x Mixing Pad Nr. 22 (10006621) **nur 543,30€**



# FujiCEM™ 2 SL

Hochwertiger kunststoffmodifizierter Glasionomer-Befestigungszement

### FujiCEM 2 SL Refill

2x Kartusche FujiCEM 2 SL à 13g (7,2ml), Mixing Pad Nr. 22 (10003459) **nur 265,90€**

- Chemische Adhäsion an der Zahnstruktur für eine hervorragende Randdichtigkeit
- Feuchtigkeitstolerant: ein absolutes Muss, wenn keine Feuchtigkeitskontrolle garantiert werden kann
- Schnell und einfach: Ätzen oder Bonding nicht erforderlich



- Gummiartige Konsistenz zum einfachen Entfernen von überschüssigem Material
- Nahezu keine postoperative Empfindlichkeit: pulpafreundliche Lösung

**PROFITIEREN SIE VON WEITEREN TOP-ANGEBOTEN – JETZT ÜBER IHREN GC-HANDELSPARTNER BESTELLEN!**

# G-Premio BOND

Lichthärtendes Einkomponenten-Universaladhäsiv

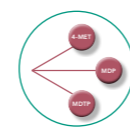


### G-Premio BOND

Dreierpackung, 3x Flasche je 5ml (10001458) **nur 256,95€** (statt 285,50€)

## Seien Sie kompromisslos!

### Wagen Sie den Schritt zu ...



... optimalem Haftverbund



... weniger Verfärbungen



... sicherer Handhabung



... weniger Material



... vielseitiger Anwendung

... weniger postoperativen Sensibilitäten

**Entdecken Sie das lichthärtende Einkomponenten-Universaladhäsiv von GC: Keine Kompromisse in der Leistung – keine Kompromisse in der Handhabung**

- Kompatibel in allen Ätztechniken (selbstätzend, selektives Ätzen oder Total-Etch)
- Geeignet für direktes Bonding, aber auch für die Behandlung von Hypersensibilitäten und Reparaturen
- Optimale Leistung auf unterschiedlichen Substraten aufgrund der drei funktionellen Monomere: 4-MET, MDP, MDTP
- Extrem geringe Filmstärke (3 µm)
- Keine postoperative Sensibilitäten durch perfektes Eindringen in die Dentintubuli
- Sehr einfaches Verfahren mit geringer Techniksensitivität
- Keine Verschwendung dank präziser Dosierung und einer dünnen Flaschenöffnung, die bis zu 300 Tropfen pro Flasche abgibt

## G-CEM ONE™

Universelles, selbstadhäsives Befestigungskomposit

G-CEM ONE, das selbstadhäsive Befestigungskomposit von GC bietet ein einfaches Befestigungsprotokoll mit hohen Haftwerten, einfacher Überschussentfernung, dauerhaft ästhetischen Ergebnissen sowie mit einer ausgeprägten, optimierten Dunkelhärtung für alle Indikationen.

Der optionale Adhesive Enhancing Primer (AEP) mit innovativer GC „Touch Cure“-Funktion kann in anspruchsvollen klinischen Situationen, z. B. nicht-retentiven Präparationen, verwendet werden, um die Haftwerte zu optimieren. G-CEM ONE bietet mit wenigen Komponenten und Arbeitsschritten verlässliche Befestigungsergebnisse.



## Jetzt auch mit G-Premio BOND kombinierbar!



G-CEM ONE ist nun zusätzlich in neuen Packungen in Kombination mit G-Premio BOND verfügbar, aus denen Sie Ihr bevorzugtes Befestigungsprotokoll wählen können.

### G-CEM ONE Universal System Kit

1x G-CEM ONE Spritze A2 (4,6g), 1x G-CEM ONE Spritze TR (4,6g), 15x GC Automix Tips Regular, 5x GC Automix Endo Tips; 1x G-Premio BOND 5ml; 1x G-Multi PRIMER 5ml (10037116) **nur 177,75 €** (statt 197,50 €)

### G-CEM ONE System Kit

1x G-CEM ONE Spritze A2 (4,6g), 1x G-CEM ONE Spritze TR (4,6g), 15x GC Automix Tips Regular, 5x GC Automix Endo Tips; 1x G-CEM ONE Adhesive Enhancing Primer 4ml; 1x G-Multi PRIMER 5ml (10006920) **nur 185,40 €**

### G-CEM ONE Twin Refill A2 (10006921)

**G-CEM ONE Twin Refill Transluzent (10006922)**  
Inhalt pro Twin Refill: 2 x G-CEM ONE Spritze (4,6 g), 15 x GC Automix Tips Regular, 5 x GC Automix Endo Tips; Preis pro Packung **nur 139,70 €**

### G-CEM ONE Single Refill AO3 (10006923)

**G-CEM ONE Single Refill Weiß Opak (10006924)**  
Inhalt pro Single Refill: 1 x G-CEM ONE Spritze (4,6 g), 8 x GC Automix Tips Regular, 2 x GC Automix Endo Tips; Preis pro Packung **nur 73,20 €**

### G-CEM ONE Value Refill A2 (10006925)

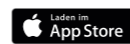
**G-CEM ONE Value Refill Transluzent (10006926)**  
Inhalt pro Value Refill: 8 x G-CEM ONE Spritze (4,6 g), 60 x GC Automix Tips Regular, 20 x GC Automix Endo Tips; Preis pro Packung **nur 443,70 €**

### G-CEM ONE Adhesive Enhancing Primer (10006833)

Inhalt: 1 x G-CEM ONE Adhesive Enhancing Primer 4ml; Preis pro Packung **nur 75,80 €**



Die schrittweise Anleitung für alle Befestigungen finden Sie im **GC Luting Guide** (Befestigungsleitfaden)



## GC Initial™ LiSi Block

Vollkristallisierter CAD/CAM-Block aus Lithium-Disilikat



## Funktion trifft auf Ästhetik

Initial LiSi Block ist ein vollständig kristallisierter Lithium-Disilikat-Block, der ohne Brennvorgang über optimale physikalische Eigenschaften verfügt. Die von GC entwickelte HDM-Technologie (High Density Micronization) für die CAD/CAM-Zahnmedizin sorgt für hohe Abrasionsbeständigkeit, passgenaue Ränder und ästhetische Endergebnisse. Dadurch ist der Initial LiSi Block eine ideale, zeitsparende Lösung für die One-Visit-Dentistry.

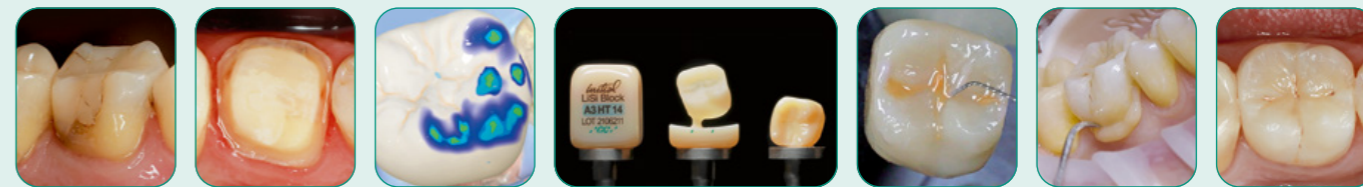
## Ihre Vorteile

- Zeitersparnis, da kein Brennvorgang erforderlich ist
- Vollkristallisiertes Lithium-Disilikat
- Dauerhafte Ästhetik und passgenaue Ränder
- Glatte Oberflächen, ausgezeichnete Kantenstabilität
- Natürliche Opaleszenz

## Mehr Farbe. Mehr Freiraum. Mehr Ästhetik.

GC Initial LiSi Block bietet längst mehr als nur die Standardauswahl: Mit den zusätzlichen Farben A3.5 HT, A3.5 LT und Bleach gestalten Sie Versorgungen noch individueller – ganz nach den ästhetischen Vorstellungen Ihrer Patienten.

Mit freundlicher Genehmigung von Dr. Andreas Kurbad



Ausgangssituation  
Zahn 46

Präparation/Scan

Design

Geschliffene Initial LiSi Block  
Restauration

Charakterisierung  
mit Initial IQ Lustre  
Pastes ONE

Befestigung mit  
G-CEM ONE &  
Überschussentfernung

Endergebnis



### GC Initial LiSi Block Aesthetic Kit

Initial LiSi Block, CEREC, Größe 14, 1 Block in 5 Farben: 1x A1 HT; 1x A2 HT; 1x A2 LT; 1x A3 HT; 1x A3 LT, GC Initial IQ, Lustre Paste ONE, 1 Packung in 5 Farben: Lustre Paste Neutral, L-NFL, 4 g, Lustre Body Shade A, L-A, 4 g, Enamel Effect Shade 3, L-3, 4 g, Enamel Effect Shade 2, L-2, 4 g, Enamel Effect Shade OP, L-OP, 4 g, GC Initial IQ, Lustre Paste ONE/NF, Diluting Liquid, 8 ml, GC Initial IQ, Lustre Paste ONE/NF, Refresh Liquid, 8 ml, GC Initial Pinsel 00 LP, GC Initial Pinsel 02 LP, Anmischblock (10007322) **nur 497,90 €**

### GC Initial LiSi Block CEREC

(10004844) Initial LiSi Block, CEREC, A1 HT (10004956) Initial LiSi Block, CEREC, A2 HT (10004957) Initial LiSi Block, CEREC, A3 HT (10037273) Initial LiSi Block, CEREC, A3.5 HT (10004886) Initial LiSi Block, CEREC, B1 HT (10004887) Initial LiSi Block, CEREC, A1 LT (10004958) Initial LiSi Block, CEREC, A2 LT (10004888) Initial LiSi Block, CEREC, A3 LT (10037274) Initial LiSi Block, CEREC, A3.5 LT (10004889) Initial LiSi Block, CEREC, B1 LT (10037275) Initial LiSi Block, CEREC, BL LT  
Preis pro Initial LiSi Block Packung (à 5 Stk.) **nur 127,80 €**

## D-Light® Pro

LED-Polymerisationslampe mit dualer Wellenlänge und integriertem Detektionsmodus



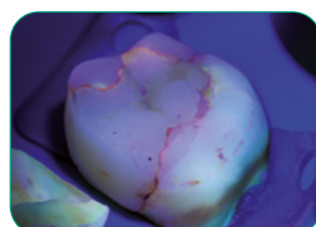
### D-Light Pro Kit

1 x D-Light Pro, 1 x Handstückhülle, 1 x Elektronikmodul, 1 x Lichtleiter 8 mm, 2 x Akku, 1 x Ladestation, 1 x Netzteil, EU-/UK-Adapter, 1 x fester Augenschutz, 3 x weicher Augenschutz (70000008) **nur 1.302,30€** (statt 1.447,00€)

**PROMO**  
10%  
statt 1.447,00€ **nur 1.302,30€**



Erkennung von aktiver Plaque



Erkennung von Microleakage



Erkennung von fluoreszierenden Restaurationen



Risstiefenbewertung

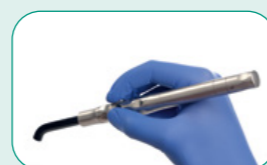
Mehr sehen, als das Auge wahrnimmt

Autoklavierbare Lampe!

### Ihre Vorteile

- Zwei Aushärtungsprogramme: Hochleistungsmodus HP für maximale Effizienz und Niedrigleistungsmodus LP für sensible Fälle bei denen weniger Wärme benötigt wird
- Ein einzigartiger Detektionsmodus, der das Unsichtbare sichtbar macht (bakterielle Aktivität, fluoreszente Restaurationen, Risse ...)
- Vollständig autoklavierbares Handstück für maximale Hygiene
- Extrem leichtes und schlankes Design für herausragenden intraoralen Zugang und erhöhten Komfort für Patient und Behandler
- Zwei Akkus für nie nachlassende Leistung

D-Light Pro: So leicht und klein, dass Sie sie wie ein Handinstrument bedienen können.



Stiftähnliche Handhabung



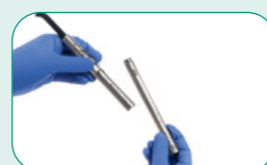
Hervorragender intraoraler Zugang im Molarenbereich



Einfaches Einlegen/ Herausnehmen des Akkus



Die Ladestation ermöglicht das gleichzeitige Laden von zwei Akkus



Autoklavierbare Bestandteile



Nicht autoklavierbare Bestandteile

Und die D-Light Pro bietet noch weitere Vorteile ...

## GC MI Paste Plus™ & GC Tooth Mousse™

Remineralisierende Zahnschutzcreme mit RECALDENT™ CPP-ACP

- Die erste und millionenfach bewährte Zahnschutzcreme mit dem patentierten Wirkstoff RECALDENT™
- Versorgt die Zähne mit der nötigen Menge an Kalzium, Phosphat und Fluorid
- Verringert Überempfindlichkeiten
- Hervorragende Zahngesundheit: schützt, stärkt und pflegt dauerhaft
- Wirkt schnell und effektiv
- Zuckerfreier Zahnschutz
- GC MI Paste Plus enthält zusätzlich 900 ppm Fluorid



**PROMO**  
5+1



**GC MI Paste Plus Aktionspackung 5+1**  
5 Tuben à 40 g (35 ml), Melone, Erdbeere, Tutti-Frutti, Minze, Vanille + 1 Tube 40 g (35 ml) (10003271) **nur 119,90€**

JETZT WIEDER ERHÄLTlich!

**PROMO**  
5+1



**GC Tooth Mousse Aktionspackung 5+1**  
5 Tuben à 40 g (35 ml), Melone, Erdbeere, Tutti-Frutti, Minze, Vanille + 1 Tube 40 g (35 ml) (10003210) **nur 110,80€**

1 von 7 Kindern\* leidet an Molaren-Inzisiven-Hypomineralisation.

GC hat Lösungsansätze zur Behandlung von MIH.

Mehr zur MIH  
Weitere Informationen, das klinische Erscheinungsbild, die Symptome und den GC-Behandlungsplan finden Sie hier:



\*1. Schwendicke F, Elhennawy K, Reda S, Bekes K, Manton DJ, Krois J: Global burden of molar incisor hypomineralization. J Dent, 2018; 68: 10-18.  
2. Zhao D, Dong B, Yu D, Ren Q, & Sun Y: The prevalence of molar incisor hypomineralization: evidence from 70 studies. Int J Paediatr Dent, 2018; 28: 170-179.

# Register NOW



The 70th anniversary of the GC Membership society

**2026.10.3** SAT **4** SUN

**Tokyo International Forum**  
(Chiyoda City, Tokyo)



**THE 6<sup>TH</sup> INTERNATIONAL  
DENTAL SYMPOSIUM**



## The 6<sup>th</sup> International Dental Symposium

Gather Knowledge, Create "8 billion" Smiles!

## EINE WOCHEN DER EXZELLENZ MIT GC IN JAPAN!

Feiern Sie das 70-jährige Bestehen der GC Membership Society und nehmen Sie teil an inspirierenden Vorträgen internationaler Experten sowie praxisorientierten Workshops zu den aktuellsten Trends. Entdecken Sie wegweisende Forschungsergebnisse, klinische Erkenntnisse und Produktinnovationen, die die Zukunft der Zahnmedizin prägen, und knüpfen Sie wertvolle Kontakte zu Fachleuten aus aller Welt. Neben dem fachlichen Programm erwarten Sie exklusive gesellschaftliche Veranstaltungen sowie die Möglichkeit, die faszinierende Kultur Tokios bei ausgewählten Sightseeing-Touren zu erleben. Verpassen Sie nicht diese einzigartige Gelegenheit, Wissen zu erweitern, Netzwerke zu stärken und gemeinsam zu feiern - alles in einem außergewöhnlichen Event!

### 3 > 4 Okt. 2026

#### Tokyo International Forum

5-1 Marunouchi 3-chome  
Chiyoda-ku, Tokyo, Japan



SCAN ME

#### Seien Sie unter den Ersten:

Jetzt unverbindlich vormerken:  
The 6th International Dental  
Symposium Tokio, 03.-04.10.2026.

QR-Code scannen und frühzeitig Informationen erhalten, sobald Updates zu Programm, Teilnahmeoptionen sowie möglichen Reise- und Hotelpaketen für Deutschland verfügbar sind.

- 72 Fachvorträge von international anerkannten Zahnmedizin-Experten
- Praxisorientierte Workshops zu aktuellen Trendthemen
- Netzwerken, Events & Sightseeing
- Fortbildungspunkte (CE Credits) gemäß ADA/CERP anerkannt

# Unsere Produkt-Highlights Labor

ANGEBOTE  
LABOR

*initial*<sup>TM</sup>  
IQ ONE SQIN

## GC Initial™ IQ ONE SQIN

Malbares Farb- und Micro-Layering-Keramiksysteem

What you see is  
what you get!



Mit GC Initial IQ ONE SQIN – dem malbaren Farb- und Micro-Layering-Keramiksysteem – lassen sich auf einfache Weise ästhetisch ansprechende Restaurationen herstellen. Das System basiert auf der GC Initial „IQ-Philosophie“ und besteht aus verschiedenen perfekt aufeinander abgestimmten Keramikmaterialien. Wer sie gezielt kombiniert, kann monolithische und vestibulär reduzierte Verblendgerüste aus Zirkonoxid oder LDS-Vollkeramik effizient sowie ästhetisch überzeugend vollenden. Das Ergebnis ist konventionell geschichteten Restaurationen ebenbürtig, jedoch mit einem deutlichen Zeitgewinn!



### GC Initial™ IQ Lustre Paste ONE, V-Shades Set, 88 g

1 x Neutral L-N (4 g); 1 x Neutral Fluo L-NFL (4 g); 1 x Value L-V (4 g);  
1 x Opal L-OP (4 g); 4 x Body Shades (L-A, L-B, L-C, L-D) (4 g);  
10 x Enamel Effect Shades (L-1, L-2, L-3, L-4, L-5, L-6, L-7, L-8, L-9, L-10)  
(4 g); 1 x Diluting Liquid (8 ml); 1 x Refresh Liquid (8 ml);  
1 x Mixing Dish; 1 x Brush 00, 1 x Brush 2; 1 x Plastic Cover;  
1 x Technical Manual; 1 x IQ LP ONE Colour Chart  
(10007017) **nur 723,00€** (statt 850,60€)



PROMO  
15%

## GC Fortbildungen Labor



Termine und Informationen zu unseren  
Hands-on-Kursen mit namhaften  
Referenten finden Sie unter

<https://europe.gc.dental/de-DE/education/courses>

Wir bieten Ihnen individuelle Fortbildungstermine in Ihrem Labor an.  
Zugeschnitten auf Ihre Bedürfnisse und die Ihres Laborteams.  
Sprechen Sie uns einfach an und wir planen mit Ihnen Ihren Inhouse-Kurs!



Telefonisch unter +49.6172.99.596.11 oder per E-Mail unter [events.germany@gc.dental](mailto:events.germany@gc.dental)



PROMO  
25%

statt 1.476,60€ **nur 1.107,45€**

### GC Initial™ IQ ONE SQIN SYSTEM SET, 228 g

10x SPS Stain (SPS-1 / 2 / 7 / 8 / 13 / 14 / 17 / 18 / 19 / 20), 3g; 1x SPS Glaze Fluo (GL-FLUO), 10g; 1x SPS Glaze Liquid, 25ml; 2x IQ LP ONE Lustre Paste Neutral (L-N / L-NFL), 4g; 4x IQ LP ONE Lustre Body Shade (L-A / B / C / D), 4g; 6x IQ LP ONE Enamel Effect Shade (L-3 / 6 / 8 / 9 / 10 / OP), 4g; 1x IQ LP ONE/NF Diluting Liquid, 8ml; 1x IQ LP ONE/NF Refresh Liquid, 8ml; 5x IQ SQIN Powder Dentin (Body A / B / C / D / BL-D), 10g; 5x IQ SQIN Powder Enamel (E-57 / 58 / 59 / 60 / BL-E), 10g; 1x IQ SQIN Powder Translucent Opal Booster (TO), 10g; 3x IQ SQIN Powder GUM (light, dark, neutral), 10g; 1x IQ SQIN Form & Texture Liquid, 25ml; 1x IQ LP ONE Mixing Dish; 1x IQ LP ONE Brush 00; 1x IQ LP ONE Brush 2; 1x IQ LP ONE Plastic Cover; 1x IQ ONE SQIN Technical Manual, 1x IQ LP ONE Colour Chart; 1x SPS Colour Chart (10006991) **nur 1.107,45€** (statt 1.476,60€)

# GC Initial™ Zirconia Coloring Liquid

Coloring Liquid für ZrO<sub>2</sub>



## Ihre Vorteile

### Ein wasserbasiertes System für die vollständige oder teilweise Einfärbung vorgesinterter Zirkonoxid-Restaurationen

Passen Sie die vorgesinteren Zirkonoxid-Versorgungen an, in dem Sie das Initial Zirconia Coloring Liquid auftragen. Dies ermöglicht eine zeitsparende, einfache und ästhetische Individualisierung mit Keramik wie z.B. dem Initial IQ ONE SQIN Konzept. Speziell für die GC Initial Zirconia HT-Ronden entwickelt, nutzt das Initial Zirconia Coloring Liquid seine natürlichen Farbtöne optimal aus. Nach dem Schleifen wird das Liquid einfach auf die monolithische oder anatomisch reduzierte Restauration mit der Pinsel- oder Tauchtechnik aufgetragen.

### Die erforderliche Charakterisierungszeit verkürzen

Mit einem Gerüst in der passenden Farbe wird wertvolle Zeit bei der Individualisierung durch Bemalen oder Micro-Layering eingespart.

### Zeitsparend, kalkulierbar und maßgeschneidert

Das Initial Zirconia Coloring Liquid bietet einen individuellen Ansatz von der Basis bis einschließlich zahnfleischfarbenen Bereichen. Mit nur 11 Farben vereinfacht das Initial Zirconia Coloring Liquid die Lagerhaltung und garantiert gleichzeitig die Nachbildung von natürlich schönen Effekten und naturgetreuen Farben vor dem Sintern.



Malen



Tauchen

## Individuell – ganz nach Ihren Vorstellungen!

Mit freundlicher Genehmigung von ZTM Stefan Roozen, Österreich



### Bemalen oder Tauchen

Sie können das Initial Zirconia Coloring Liquid entweder gemäß einem standardisierten oder einem individuellen Verfahren verwenden.



### Nachfüllpackungen à 50 ml

Initial Zr Coloring Liquid: Body A, B, C, D; Cervical A, B, C, D; Effect Blue, Effect Grey, Effect Pink, Neutral ) (10041650–10041661) **nur 53,50 €**

### Nachfüllpackungen à 25 ml

Initial Zr Marking Liquid: Red, Blue, Yellow, Green (10041662–10041665) **nur 25,00 €**

### GC Initial Zr Coloring Liquid Set

700g, GC Initial Zr Coloring Liquid à 50ml: 1x Body A, 1x Body B, 1x Body C, 1x Body D, 1x Cervical A, 1x Cervical B, 1x Cervical C, 1x Cervical D, 1x Effect Blue, 1x Effect Grey, 1x Effect Pink, 1x Neutral, GC Initial Zirconia Marking Liquid à 25ml: 1x Red, 1x Blue, 1x Yellow, 1x Green, Technisches Handbuch; (10041648) **nur 599,00 €**

### GC Initial Zr Coloring Liquid, Intro Kit

250g, GC Initial Zr Coloring Liquid à 50ml: 1x Body A, 1x Cervical A, 1x Effect Grey, 1x Neutral, GC Initial Zirconia Marking Liquid à 25ml: 1x Red, 1x Blue, Kurze Gebrauchsanweisung; (10041649) **nur 190,00 €**

# GC Initial™ Zirconia Disk Multilayer Elite

CAD/CAM-Zirkonoxid-Ronde

NEU

Die erste Wahl für höchste Ansprüche!

Initial Zirconia Disk Multilayer Elite gewährleistet ein perfektes Gleichgewicht zwischen hoher Festigkeit und außergewöhnlicher Ästhetik und eignet sich sowohl für Frontzahn- wie Seitenzahnrestaurationen.



### Hervorragende Ästhetik

Naturgetreuer Farb- und Transluzenzgradient für Restaurationen im Front- und Seitenzahnbereich.



### Hohe Festigkeit

Eingestuft in Klasse V nach DIN EN ISO 6872 mit einem Mittelwert von >1100 MPa.



### Omnifunktional

Vielseitig und für ein breites Spektrum an klinischen Indikationen geeignet. Für konventionelles und schnelles Sintern.

### High-End-Individualisierung

Ideale Synergien mit Initial Zirconia Coloring Liquid und dem IQ ONE SQIN Konzept.



initial™

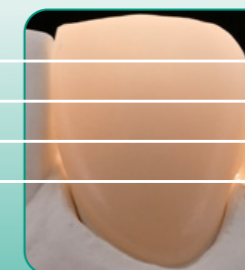
Natürlicher Farbgradient

Verblüffend natürlich:

Ein nahtloser Übergang von zervikal nach inzisal in Farbe und Transluzenz, der die natürliche Zahnstruktur optimal nachahmt.

Transluzenz > 49%  
Festigkeit 800 MPa

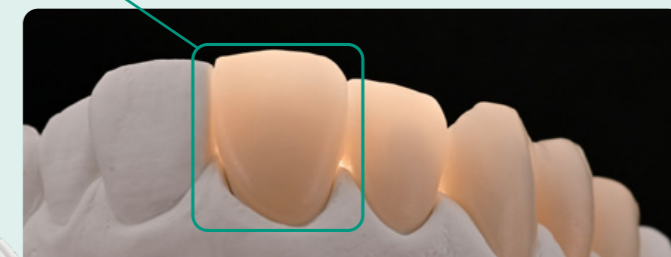
Transluzenz > 45%  
Festigkeit 1.150 MPa



5Y	INZISAL	20%
4-5Y	ÜBERGANGSSCHICHT 1	15%
4-5Y	ÜBERGANGSSCHICHT 2	15%
4-5Y	ÜBERGANGSSCHICHT 3	15%
4Y	ZERVIKAL	35%

## Physikalische Eigenschaften

- Zirkonoxid Typ II: Klasse V nach DIN EN ISO 6872
- Biegefestigkeit: typischer Mittelwert  $\geq$  1100 MPa
- Hoher Transluzenzgradient: > 45% bis > 49%
- Schnelles Sintern für Kronen und Brücken mit bis zu 3 Gliedern



FRAGEN SIE IHRE GC FACHBERATUNG NACH EINEM INDIVIDUELLEN ANGEBOT!

### GC Initial Zirconia Disk Multilayer Elite

Erhältlich in allen 16 V-Farben und 3 Bleach-Typen, in den Scheibengrößen 14, 16, 20 und 25 mm jeweils mit einem Durchmesser von 98,5 mm. Farben: A1, A2, A3, A3.5, A4, B1, B2, B4, C1, C2, C3, C4, D2, D3, D4, OM1, OM2, OM3.

Scheibengröße 14 mm (70017398 bis 70017416) **nur 179,00 €**  
Scheibengröße 16 mm (70017417 bis 70017435) **nur 199,00 €**  
Scheibengröße 20 mm (70017436 bis 70017454) **nur 239,00 €**  
Scheibengröße 25 mm (70017455 bis 70017473) **nur 278,00 €**

## OPTIGLAZE color

Lichthärtende Oberflächenversiegelung (Charakterisierung) für Komposit- und Acryl-Restaurationen mit 17 Farben

... mit Nano-Filler-Technologie von GC, für hohe Abrasionsstabilität und langanhaltenden Glanz.

### OPTIGLAZE color Set

1 x je A plus, B plus, C plus, weiß, elfenbeinweiß, gelb, orange, pink-orange, rot-braun, oliv, grau, blau, lavender, pink, rot, transparent, transparent-hv, 5x Einweg-Anmischblöcke, 1 x Schutzhülle, 5x runde Pinsel (N°1B), 5x flache Pinsel (N°1B), 2x Pinselhalter (elfenbeinweiß und weiß), 1 x OPTIGLAZE color Gebrauchsanweisung, 1 x OPTIGLAZE color Technisches Handbuch (10001150) nur **597,15 €** (statt 796,20 €)

PROMO  
25%

In Farbe sieht alles besser aus

PROMO  
20%

### OPTIGLAZE color Refills

(10001151–10001165) 15 Farbtöne je Refill 2,6 ml  
(10001166–10001167) 2 Farbtöne je Refill 5 ml  
je nur **52,64 €** (statt 65,80 €)

## GRADIA™ PLUS

Das modulare Komposit-System für indirekte Restaurationen

Wenn Innovation auf Indikation trifft



FRAGEN SIE IHRE GC FACHBERATUNG NACH INDIVIDUELLEN ANGEBOTEN!

Ein neuer Standard für natürliche Mischungen und die Reproduktion von Farben.

- **Innovation trifft auf Indikation** – Ästhetik und ausgezeichnete mechanische Eigenschaften
- **Modernste Keramik-Polymer-Technologie** – ultrafeine Füllstoffe mit hoher Dichte; ein Garant für Langlebigkeit
- **Rot-Weiß-Ästhetik in perfekter Harmonie** – Leuchtkraft, Transluzenz, Chroma, eine natürliche Opaleszenz und Fluoreszenz, die mit einer Keramik gleichzusetzen sind
- **Indikationsspezifische Konsistenz** – Heavy Body & Light Body
- **Effizient, modular und ökonomisch** – individuell für jede Anforderung und Indikation

### Die neuen Farben von GRADIA PLUS:

Mit **8 neuen HEAVY BODY Dentin-Farben** deckt GRADIA PLUS nun die gesamte Farbpalette aller 16 V-Farben ab, wodurch der Anwender alle gewünschten Farbtöne erzielen kann – und das mit geringem Aufwand, aber maximalem ästhetischen Ergebnis.

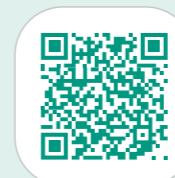
**8 neue Dentin- und 2 neue Schmelzfarben in der LIGHT BODY Konsistenz** wurden speziell für die Injektionstechnik entwickelt. Mit den GRADIA PLUS Light Body Pasten lassen sich, bei geringem Aufwand, vorhersagbare, überzeugende und sehr ästhetische Ergebnisse erreichen.



CDE GmbH,  
Center of  
Dental Education,  
SAM Gauting



GC Europe  
Campus, Leuven,  
Belgien



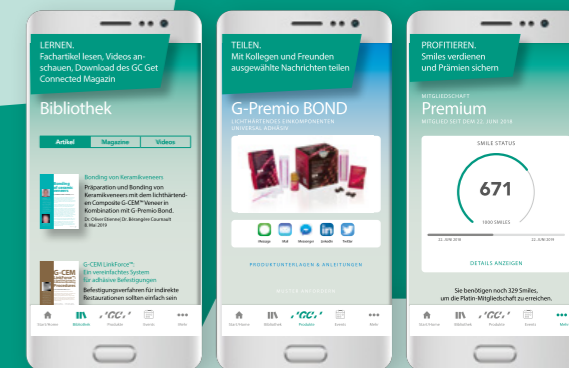
## Fortbildungen von GC für Labore und Praxen

Informieren Sie sich jetzt über unsere Fortbildungsangebote. Unter <https://europe.gc.dental/de-DE/education/courses> haben Sie die Möglichkeit sich direkt für eine unserer Fortbildungen anzumelden. Darüber hinaus erhalten Sie einen Überblick über unsere internationalen Kursangebote.

Sprechen Sie uns einfach an:  
Telefonisch unter  
+49.6172.99.596.11  
oder per E-Mail unter  
[events.germany@gc.dental](mailto:events.germany@gc.dental)



LERNEN. TEILEN. PROFITIEREN.



## GC Get Connected – Alles in einer App!

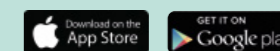
Nutzen Sie die Chance, sich jederzeit über GC und unsere Produkte zu informieren – laden Sie sich die GC Get Connected App auf Ihr Handy.

Stöbern Sie online in unserer Bibliothek, sehen Sie Anwendervideos, erfahren Sie mehr zu Fortbildungen oder Events und erhalten Sie Informationen zu unseren Produkten.

Sammeln Sie Smiles, indem Sie Artikel teilen, an Umfragen teilnehmen und sich für Fortbildungsveranstaltungen anmelden.

GET CONNECTED  
**SMILE PROGRAM**

Laden Sie die App und sammeln Sie Smiles!



## PATTERN RESIN LS

Selbsthärtender Modellierkunststoff mit geringer Schrumpfung

- Minimale Schrumpfung und einfach zu bearbeiten – für eine perfekte Anpassung und Reproduktion
- Hohe Härte und Stabilität
- Hohe Stabilität sogar bei dünnen Schichten
- Brennt rückstandsfrei aus, daher sehr saubere Gussoberflächen
- Direktes Auftragen auf das isolierte Modell

### PATTERN RESIN LS 1-1 Pack

1 x PATTERN RESIN Pulver 100g,  
1 x Liquid 105ml, 2 x Mixing Cups,  
1 x Pinsel Nr. 4, 1 x Pipette  
(10001702) **nur 109,60€**



Das Original

## GC FUJIROCK® EP

Superhartgips vom Typ 4

Die Superhartgipse der Klasse 4 werden für die Herstellung von Meistermodellen verwendet und dienen im Speziellen dazu, präzise Stumpfmodelle herzustellen, die den Anforderungen moderner Dentallabore entsprechen. Fujirock® EP Classic, ein „klassischer“ Superhartgips, ideal für alle Arten der prothetischen Versorgung Fujirock® EP Premium, ein optimierter Superhartgips für Hochpräzisionstechniken wie großspannige Implantate und komplexe, vollkeramische Arbeiten.

Jeder Gips ist in mehreren Farben erhältlich, damit Sie Farbkombinationen herstellen können, die Ihre Arbeit und Ihr Labor optimal aussehen lassen.



### GC FUJIROCK EP

1x 12kg Golden Brown (10003220) **nur 81,20€** (statt 101,50€)  
1x 5kg Golden Brown (10003218) **nur 42,24€** (statt 52,80€)  
1x 5kg Topaz Beige (10003219) **nur 46,56€** (statt 58,20€)

### GC FUJIROCK EP Premium Line

1x 11kg Pastel Yellow (10003243) **nur 82,88€** (statt 103,60€)  
1x 4kg Pastel Yellow (10003242) **nur 38,08€** (statt 47,60€)  
1x 4kg Polar White (10003244) **nur 38,08€** (statt 47,60€)  
1x 4kg Inca Brown (10003245) **nur 38,08€** (statt 47,60€)  
1x 4kg Titanium Grey (10003246) **nur 38,08€** (statt 47,60€)

## Labolight DUO

Für indirekte Komposit-Technik:  
LED-Lichthärtegerät mit zwei Modi

**PROMO**  
10%

statt 3.331,20€ **nur 2.998,08€**

### Ihre Vorteile

#### Neueste LED-Technologie

Labolight DUO besticht durch seine integrierte Doppelwellenlängen-LED-Technologie und kann zur sicheren und haltbaren Aushärtung aller Komposite von GC eingesetzt werden. Das Gerät deckt einen Wellenlängenbereich von 380 nm bis 510 nm mit den folgenden Spektralbereichspitzen ab:

- 465 nm bis 485 nm (12 blaue LEDs)
- 390 nm bis 400 nm (3 violette LEDs)

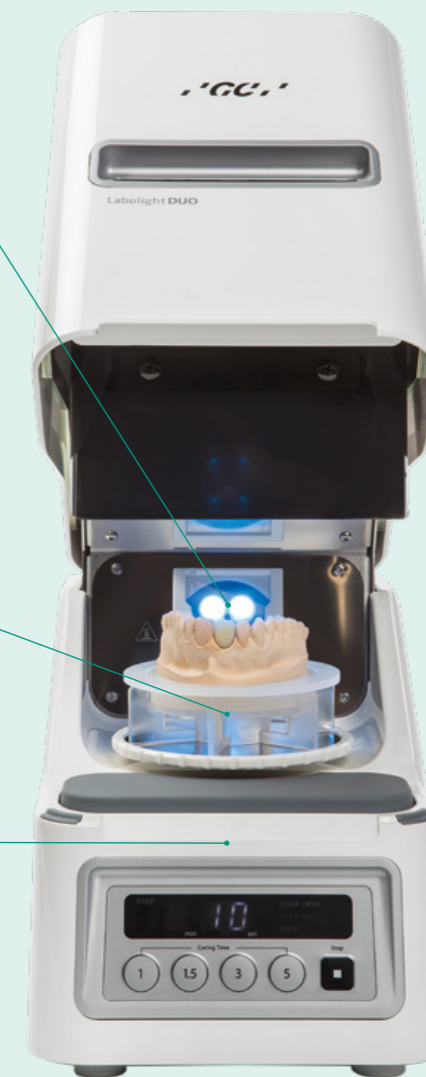
Die integrierte Technologie gewährleistet eine optimale Aushärtung aller lichthärtenden Dentalwerkstoffe, während die hohe Ausgangsleistung die Lichthärtungszyklen verkürzt.

#### Automatisiertes Drehsystem

Die reflektierende Platte verteilt das gesamte Licht effizient und gleichmäßig und sorgt gleichzeitig für eine freie Sicht auf den Arbeitsbereich – von allen Seiten. Der integrierte Objekthalter ermöglicht derweil eine sorgfältige Positionierung der Objekte während aller Lichthärtungszyklen.

#### Schlankes und ergonomisches Design

Labolight DUO erledigt nicht nur den Großteil aller anfallenden Arbeiten, sondern punktet auch mit einer hervorragenden Optik. Sein preisgekröntes, schlankes und modernes Design mit glatten Oberflächen ermöglicht eine problemlose Reinigung bei minimalem Platzbedarf. Ansprechende Anwenderfreundlichkeit: Die Benutzeroberfläche lässt sich unkompliziert und intuitiv bedienen und auch die innenliegenden Bauteile sind dank der breiten Öffnung problemlos zugänglich.



Vorhärtung



Endaushärtung



### Labolight DUO Aktion

1x Labolight DUO, 1x Netzteil,  
1x Netzkabel, 1x Drehplatte,  
1x Schale, 1x Objekthalter-Set,  
1x Lampenabdeckung,  
Gebrauchsanweisung  
(10001246) **nur 2.998,08€**  
(statt 3.331,20€)

# Ihre GC Fachberatung für Praxis und Labor

## Region West

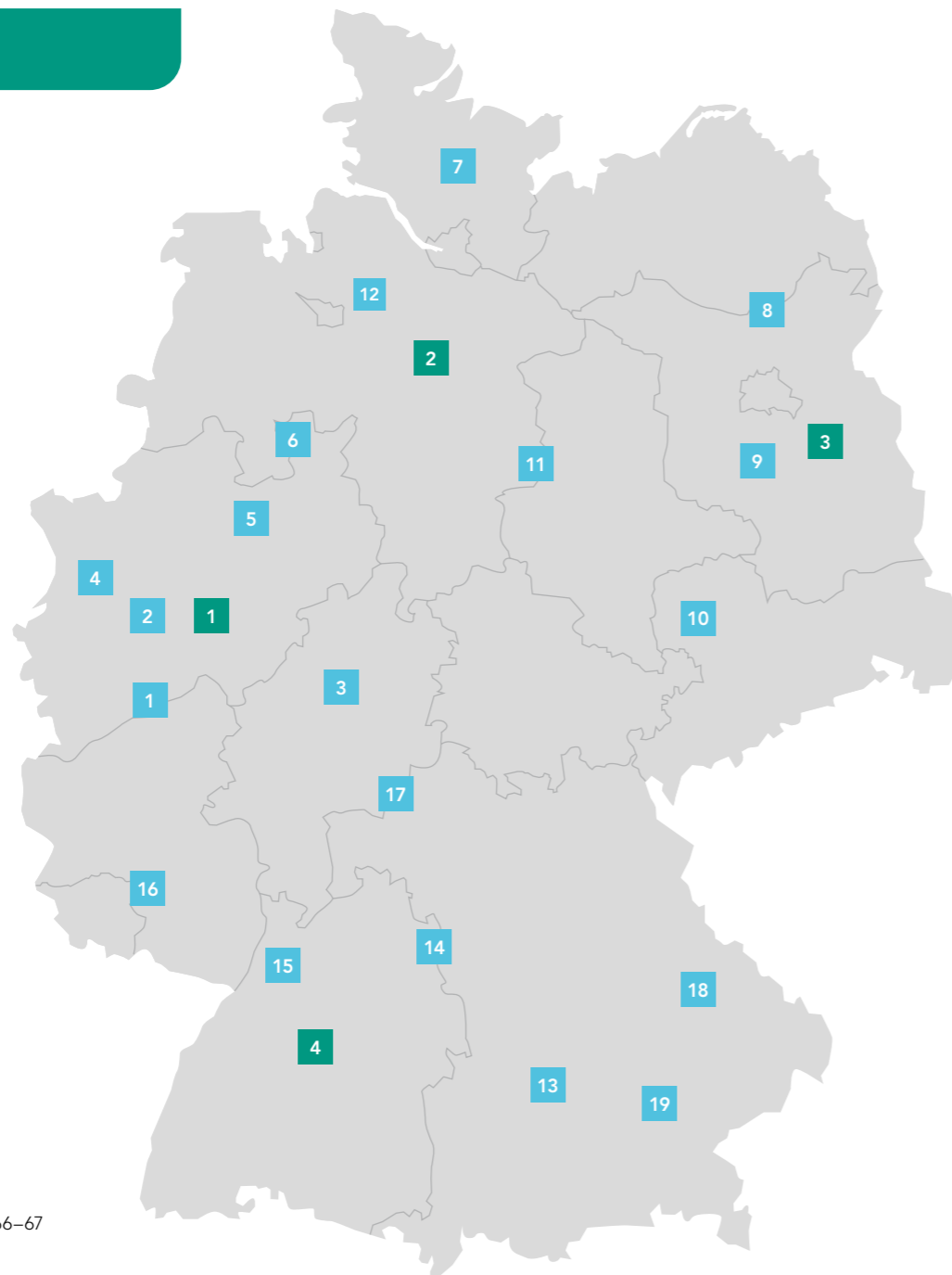
**Vertriebsleiter Region West**  
**Alexander Dohr**  
 Telefon +49.175.8296556  
 Alexander.Dohr@gc.dental

### Praxis

- 1 Sabine Bodoci**  
 PLZ-Bereiche 53–54 | 56–57  
 Telefon +49.175.8912422  
 Sabine.Bodoci@gc.dental
- 2 Andreas Jentsch**  
 PLZ-Bereiche 42 | 50–51 | 58  
 Telefon +49.162.2529183  
 Andreas.Jentsch@gc.dental
- 3 Emine Morold**  
 PLZ-Bereiche 34–37  
 Telefon +49.162.2529932  
 Emine.Morold@gc.dental
- 4 Marion Schmidt**  
 PLZ-Bereiche 40–41 | 46–47 | 52  
 Telefon +49.162.2529931  
 Marion.Schmidt@gc.dental
- 5 Susan Schreiter**  
 PLZ-Bereiche 44–45 | 59  
 Telefon +49.162.2529192  
 Susan.Schreiter@gc.dental
- 6 Jan Brandt**  
 PLZ-Bereiche 32–33 | 48–49  
 Telefon +49.162.2529937  
 Jan.Brandt@gc.dental

### Labor

- 1 Jessica Feuersenger**  
 PLZ-Bereiche 35 | 40–48 | 50–59 | 66–67  
 Telefon +49.162.2529185  
 Jessica.Feuersenger@gc.dental



## Inside Sales Specialist

**Nina Bock-Miszok**  
 Telefon +49.151.14495137  
 Nina.Bock-Miszok@gc.dental

**Michelle Helwer**  
 Telefon +49.6172.9959625  
 Michelle.Helwer@gc.dental

**Laura Casillo**  
 Telefon +49.6172.9959623  
 Laura.Casillo@gc.dental

## Dental Service Organizations

**DSO-Managerin Deutschland**  
**Susanne Hasselbach**  
 Telefon +49.162.2529935  
 Susanne.Hasselbach@gc.dental

## Region Nord/Ost

**Vertriebsleiter Region Nord/Ost**  
**Fabian Jurisch**  
 Telefon +49.171.8482736  
 Fabian.Jurisch@gc.dental

### Praxis

- 7 Christine Müller-Metge**  
 PLZ-Bereiche 20 | 22–25  
 Telefon +49.162.2529936  
 Christine.Mueller-Metge@gc.dental
- 8 Sebastian Roetger**  
 PLZ-Bereiche 13 | 16–19  
 Telefon +49.162.2529947  
 Sebastian.Roetger@gc.dental
- 9 Judith Pietsch**  
 PLZ-Bereiche 10–12 | 14–15  
 Telefon +49.162.2529941  
 Judith.Pietsch@gc.dental
- 10 Cindy Sittner**  
 PLZ-Bereiche 04 | 06–07 | 96 | 98–99  
 Telefon +49.162.2547567  
 Cindy.Sittner@gc.dental
- 11 Laura Ehleben**  
 PLZ-Bereiche 29–31 | 38–39  
 Telefon +49.171.1856719  
 Laura.Ehleben@gc.dental
- 12 Anja Winkelhoch**  
 PLZ-Bereiche 21 | 26–28  
 Telefon +49.151.56020741  
 Anja.Winkelhoch@gc.dental

### Labor

- 2 Frank Milius**  
 PLZ-Bereiche 20–34 | 36–38 | 49  
 Telefon +49.162.2529943  
 Frank.Milius@gc.dental
- 3 Carsten Heuer**  
 PLZ-Bereiche 01–06 | 08–19 | 39  
 Telefon +49.151.26248139  
 Carsten.Heuer@gc.dental

## Großlabore & Fräszentren

**Key Account Manager Deutschland**  
**Denny Födisch**  
 Telefon +49.162.2529930  
 Denny.Foedisch@gc.dental

## Region Süd

**Vertriebsleiterin Region Süd**  
**Sabine Eichenseer**  
 Telefon +49.151.28357063  
 Sabine.Eichenseer@gc.dental

### Praxis

- 13 Lothar Baylacher**  
 PLZ-Bereiche 806 | 812–814 | 821–822 | 850–852 | 86–87  
 Telefon +49.162.2529180  
 Lothar.Baylacher@gc.dental
- 14 Jonas Bohnsack**  
 PLZ-Bereiche 70–71 | 73–74  
 Telefon +49.162.2529181  
 Jonas.Bohnsack@gc.dental
- 15 Mirijam Janecki**  
 PLZ-Bereiche 68–69 | 75–77 | 79  
 Telefon +49.175.2282989  
 Mirijam.Janecki@gc.dental
- 16 Christine Bebek**  
 PLZ-Bereiche 55 | 64–67  
 Telefon +49.162.2529934  
 Christine.Bebek@gc.dental
- 17 Beate Neuberger**  
 PLZ-Bereiche 60–61 | 63 | 97  
 Telefon +49.162.2529933  
 Beate.Neuberger@gc.dental
- 18 Sonja Rotheneichner**  
 PLZ-Bereiche 84 | 92–94  
 Telefon +49.160.98481899  
 Sonja.Rotheneichner@gc.dental

### Labor

- 19 Imke Behn**  
 PLZ-Bereiche 803–805 | 807–809 | 815–820 |  
 823–828 | 83 | 853–857  
 Telefon +49.151.11698636  
 Imke.Behn@gc.dental
- 4 Kerstin Thunert**  
 PLZ-Bereiche 60–65 | 68–79 | 88–89  
 Telefon +49.162.2529944  
 Kerstin.Thunert@gc.dental

## Digital Solutions Deutschland

**Spezialist Digitale Lösungen**  
**Torsten Neumann**  
 Telefon +49.151.74315792  
 Torsten.Neumann@gc.dental

# Aadva™ Lab Scanner 3

Sie sind auf der Suche nach einem einzigartigen Scan-Erlebnis?



**Einzigartiger gesten-  
gesteuerter Laborscanner**


**FRAGEN SIE IHRE GC FACHBERATUNG  
NACH EINEM INDIVIDUELLEN ANGEBOT –  
AUCH FÜR DIE AadvaCAD-DESIGNSOFTWARE!**

Der Aadva Lab Scanner 3 von GC ist ein Scanner der nächsten Generation mit zahlreichen ausgeklügelten und praktischen Funktionen. Dieser gesten-gesteuerte Laborscanner vereint ein einzigartiges Benutzererlebnis mit hoher Geschwindigkeit, Präzision, Flexibilität und Sicherheit, die Sie in einem modernen CAD/CAM-Workflow benötigen.

- Überzeugendes Benutzererlebnis durch patentierte Projektionstechnologie
- Schnelligkeit und Präzision vereint durch ein abgewinkeltes Doppelkamera-Set-up und Hochgeschwindigkeitsmotoren
- Einfache Positionierung durch vollautomatische Objekterkennung
- Augensicheres LED-Blaulicht
- Hybrid-Scan für das Arbeiten ohne Sägeschnitt-Modellvorbereitung
- Smart Occlusion für das Arbeiten ohne Vestibulär-Scan
- Optional: mit AadvaCAD powered by exocad für das Design der Arbeiten



 Besuchen Sie uns auf Facebook:  
[www.facebook.com/gcgermany](http://www.facebook.com/gcgermany)

 Besuchen Sie uns auf Instagram:  
[www.instagram.com/gc\\_germany/](http://www.instagram.com/gc_germany/)

 Besuchen Sie uns auf LinkedIn:  
[www.linkedin.com/company/gcgermany](http://www.linkedin.com/company/gcgermany)

**futura·dent &**  
Fachhandel · Beratung · Service  
**'GC'**

**GC Germany GmbH**  
Tel +49.6172.99.596.0  
[info.germany@gc.dental](mailto:info.germany@gc.dental)  
[www.gc.dental/europe/de-DE](http://www.gc.dental/europe/de-DE)